

**ООО «ЦЕНТР ГЕОДЕЗИЧЕСКОГО  
СОПРОВОЖДЕНИЯ и ЗЕМЛЕУСТРОЙСТВА»**

**Свидетельство СРО № 01-И-№2253-2 от 14.02.2014**

**Топографическая съемка для проектирования газопровода  
по адресу: Воронежская обл., Бобровский р-н. Кадастровый номер  
участка №36:02:5400030:134**

**Технический отчет по результатам  
инженерно-геодезических изысканий  
для подготовки проектной документации**

**Воронеж 2018 г.**



## 1. Пояснительная записка

- **Общие сведения.**

-Для проведения инженерно-геодезических изысканий на объекте: «Топографическая съемка для проектирования газопровода

- Воронежская обл.,Бобровский р-н.,земельный участок с кадастровым номером 36:02:5400030:134 имеет следующие лицензии:

- свидетельство 01-И-№2253-2 от 14.02.2014 о допуске к определённому виду или видам работ, которые оказывают влияние на безопасность объектов капитального строительства.(регистрационный номер АИИС И-01-1218-2-01022012)для строительства зданий и сооружений I и II уровней ответственности с государственным стандартом, выданную Некоммерческим партнерством содействия развитию инженерно-изыскательской отрасли «Ассоциация Инженерные изыскания в строительстве».

Разрешение на производство топографо-геодезических работ на данном объекте получено в Управление архитектуры и градостроительства Воронежской области.(приложение В ).

### **Применявшиеся инструменты:**

- - аппаратура спутниковая геодезическая Stonex S-9 III GNSS;
- - постоянно действующая базовая станция ООО «ИГиТ»

### **Инженерно-геодезические изыскания выполнялись в соответствии с требованиями нормативных документов:**

- СП 47.13330.2012 Инженерные изыскания для строительства Основные положения.
- СП 11-104-97. Инженерно – геодезические изыскания для строительства.
- Условные знаки для топографических планов масштабов 1:5000, 1:2000, 1:1000,1:500. М., ФГУП «Картгеоцентр», 2005 г.
- Сборник инструкций по производству поверок геодезических приборов. Недра. 1988г.

ПТБ-93. Правила по технике безопасности на топографических работах.

Согласовано		

Взам. инв. №	
Подп. и дата	
Инв. № подл.	

Топографическая съемка для проектирования газопровода по адресу: Воронежская обл.,Бобровский р-н. Кадастровый номер участка№36:02:5400030:134					
Изм.	Кол.в	Лист	№док.	Подп.	Дата
<b>Пояснительная записка</b>					
ООО «ЦГСИЗ»					

## 2 Краткая физико-географическая характеристика района работ

Климат умеренно-континентальный с относительно мягкой зимой и теплым сравнительно влажным летом. В связи с большой изменчивостью атмосферной циркуляции погода часто меняется. Средняя годовая температура — 8 °С. Наиболее холодный месяц — февраль средняя t° С -7,4°. Наиболее теплый июль- средняя t° С 21,8°. За зиму почвы промерзают до 75 см, в аномально холодные малоснежные зимы до 150 см. За год выпадает в среднем 550-650 мм осадков. Основная часть осадков (две трети) в виде дождя. Устойчивый снежный покров образуется в декабре. Наиболее сильные ветра преобладают зимой, наименее слабые - летом. Участок характеризуется незначительным перепадом высот и, соответственно, незначительными углами наклона поверхности (до 2°). Растительность представлена лиственными породами деревьев и кустарников. Опасные природные явления не наблюдаются.

## 3 Топографо-геодезическая изученность района изысканий

В районе производства работ государственная геодезическая сеть достаточно развита (пункты полигонометрии 4-го класса). Топографическая съемка прошлых лет участка М 1:1000 получена в УаиГ Воронежской области.

## 4 Сведения о методике и технологии выполненных изысканий

При производстве работ использовалась постоянно действующая базовая станция ООО «ИГИТ» (с использованием технологии виртуальной базовой станции). Привязка базовой станции к пунктам ГГС осуществлялась дифференциальным методом. Технология работы базовой станции следующая в процессе работы в центре управления непрерывно накапливаются данные, поступающие от всех спутниковых приемников базовых станций, и формируется база данных коррекций для локальных площадей. При инициализации подвижный спутниковый приемник GNSS связывается с центром управления сетью и передает координаты своего приблизительного местоположения с точность 10–15 м. Программное обеспечение генерирует набор виртуальных измерений, подобных тем, которые наблюдала бы фактическая базовая станция, расположенная в месте нахождения подвижного приемника. При этом подвижный спутниковый приемник интерпретирует и

Взам. инв. №	Подп. и дата	Инв. № подл.	Топографическая съемка для проектирования газопровода по адресу: Воронежская обл., Бобровский р-н. Кадастровый номер участка №36:02:5400030:134						Лист
			Изм.	Кол.в	Лист	№ док.	Подп.	Дата	4





Открытое акционерное общество «Газпром газораспределение Воронеж»  
(ОАО «Газпром газораспределение Воронеж»)

ул. Неклюдовская, д. 50а, г. Воронеж, Воронежская область, Российская Федерация, 394018  
тел: +7 (473) 250-26-20, факс: +7 (473) 277-26-04, e-mail: Voronezh@oao-gazprom.ru  
ОКПО 03264550, ОГРН 1023601560006, ИНН 3664000665, КПП 366730001

24.01.2018

201 г.

№

## ТЕХНИЧЕСКИЕ УСЛОВИЯ № ВОГ015152

на присоединение к газораспределительной системе распределительного газопровода

1. Открытое акционерное общество "Газпром газораспределение Воронеж"

(наименование газораспределительной организации, выдавшей технические условия)

2. ОАО "Газпром газораспределение Воронеж"

(полное наименование заявителя - юридического лица, индивидуального предпринимателя; фамилия, имя, отчество - физического лица)

3. Объект капитального строительства: тепличный комплекс

(наименование объекта капитального строительства)

проектируемый,

(состояние объекта капитального строительства)

по адресу: Воронежская обл, Бобровский р-н, восточная часть кадастрового квартала  
36:02:5400030, кадастровый номер участка 36:02:5400030:134

(местонахождение объекта капитального строительства)

4. Установленный объем транспортируемого природного газа: 23 023,8 м<sup>3</sup>/час.

5. Давление газа в точке подключения:

Точка подключения № 1:

максимальное: 1,2 МПа;

фактическое (расчетное): 0,61 МПа.

6. Информация о газопроводе в точке подключения:

Точка подключения № 1:

действует межпоселковый подземный газопровод Ду 530 мм;

материал трубы и тип защитного покрытия: сталь;

по адресу: Воронежская область, Бобровский район, г. Бобров, ул. 60 лет Октября, от АГРС;

источник газоснабжения: ГРС Бобров, Высокое 1 кат.

(диаметр, материал труб и тип защитного покрытия)

7. Срок подключения (технологического присоединения) к сетям газораспределения объекта капитального строительства 2 года.

8. Основные инженерно - технические и общие требования к проектной документации в случае, предусмотренном законодательством Российской Федерации:

8.1. Газоснабжение осуществить согласно проекту. Проект газоснабжения выполнить силами специализированной проектной организации в соответствии с требованиями нормативных документов включенных в Перечень национальных стандартов и сводов правил, в результате применения которых обеспечивается соблюдение требований федерального закона «Технического регламента о безопасности зданий и сооружений» и «Технического регламента о безопасности сетей газораспределения и газопотребления», Постановления Правительства РФ от 16 февраля 2008 № 87 «О составе разделов проектной документации и требованиях к их содержанию» и других нормативных документов.

8.2. Строительно - монтажные и пуско - наладочные работы должны выполняться организациями, допущенными к выполнению данных работ в установленном порядке.

Тепличный комбинат  
расход 23000 м<sup>3</sup>/ч



ЛПДТ  
М4/665

111012/03  
3440-800



КЛ  
Т023  
МТ  
D500  
ПОД  
КСВ2

Приложение 1  
к приказу департамента  
архитектуры и строительной  
политики Воронежской области  
от 05.10.2010 г. № 326

### ЗАЯВЛЕНИЕ

на производство инженерно - геодезических изысканий

ООО «Центр геодезического сопровождения и землеустройства», тел. 229-10-09, 2291009@mail.ru  
наименование организации, телефон, факс, E-mail  
Воронежская обл, Бобровский р-н,  
район работ

Топографическая съемка для проектирования газопровода к зданию по адресу: Воронежская обл.,  
Бобровский р-н, восточная часть кадастрового квартала 36:02:5400030, кадастровый номер участка  
36:02:5400030: 134

ООО НПП «Ресурсы Черноземья»

наименование организации - заказчика

Проектировщик: \_\_\_\_\_ договор № Н718-СП2 от 21.03.2018

#### Перечень выполняемых работ

№ п/п	Наименование вида работ	Объем работ, ед. изм.	Стоимость работ, тыс. руб	Сроки выполнения работ		Примечание
	Топосъемка М 1:1000	0,1 га	1132	07.06.18	25.06.18	

Обязуется ООО «Центр геодезического сопровождения и землеустройства»

наименование организации

- \* до начала производства работ изучить ранее созданные топографические материалы по участку работ;
- \* в соответствии с ЗАЯВЛЕНИЕМ получить исходные данные (координаты и высоты геодезических пунктов) и оригиналы топографических планшетов прошлых лет по участку работ;
- \* по окончании работ представить в архивный Фонд документов территориального планирования и материалов инженерных изысканий по Воронежской области, *осуществляющий хранение материала*, отчет о выполненных инженерно-геодезических изысканиях, а также оригиналы топографических планшетов не позднее 25.06.2018

ООО «Центр геодезического сопровождения и землеустройства»

\* принимает на себя полную ответственность за качество предъявленных в ФОНД материалов и за возможные последствия, вызванные выпуском недоброкачественной продукции.

#### Приложение:

1. Ситуационный план (картограмма) с нанесением на нем участка проектируемых работ
2. Договор с техническим заданием на производство работ.
3. Копия свидетельства о допуске к работам по выполнению инженерных изысканий, которые оказывают влияние на безопасность объектов капитального строительства.



Ген. директор

Кораблин В.А.

«07» июня 2018г.

«Зарегистрировано»: № \_\_\_\_\_ от  
Департамент архитектуры и строительной политики  
Воронежской области  
Ответственный за регистрацию

А.П. Бахтин

« \_\_\_\_\_ » 20\_\_ г.

МП



Саморегулируемая организация,  
основанная на членстве лиц, выполняющих инженерные изыскания  
**Некоммерческое партнерство содействия развитию инженерно-изыскательской  
отрасли «Ассоциация Инженерные изыскания в строительстве» («АИИС»)**  
105187, г. Москва, Окружной проезд, д. 18, <http://www.oaiis.ru>  
регистрационный номер в государственном реестре  
саморегулируемых организаций СРО-И-001-28042009

г. Москва

«14» февраля 2014 г.

# СВИДЕТЕЛЬСТВО

о допуске к определенному виду или видам работ, которые оказывают  
влияние на безопасность объектов капитального строительства  
№ 01-И-№2253

Выдано члену саморегулируемой организации: Общество

с ограниченной ответственностью «Центр геодезического сопровождения  
(полное и сокращенное наименование юридического лица, фамилия, имя отчество индивидуального предпринимателя,

и землеустройства» (ООО «ЦГСЗ»)

место жительства, дата рождения индивидуального предпринимателя)

ОГРН 1133668056939 ИНН 3664131084

РФ, 394006, Воронежская обл., г. Воронеж, ул. Куцыгина, д. 32, офис 303  
(адрес местонахождения организации)

Основание выдачи Свидетельства: решение Координационного совета «АИИС»  
(Протокол № 154 от 14.02.2014 г.)

Настоящим Свидетельством подтверждается допуск к работам, указанным в  
приложении к настоящему Свидетельству, которые оказывают влияние на  
безопасность объектов капитального строительства.

Начало действия с «14» февраля 2014 г.

**Свидетельство без Приложения не действительно.**

**Свидетельство выдано без ограничения срока и территории его действия.**

Президент Координационного совета

М. И. Богданов

Исполнительный директор

А. В. Матросова

Регистрационный номер: АИИС И- 01- 2253- 14022014 \* Москва \* 1/5120898108



Согласовано			

Взам. инв. №	
одп. и дата	

Инв. № подл.					

Изм.	Кол.в	Лист	№док.	Подп.	Дата

**Топографическая съемка для проектирования газопровода  
по адресу: Воронежская обл., Бобровский р-н. Кадастровый номер  
участка №36:02:5400030:134**

<b>Свидетельство о допуске к работам по выполнению инженерных изысканий</b>	Статья	Лист	Листов
	ИГДИ	8	10
<b>ООО «ЦГСИЗ»</b>			

**ПРИЛОЖЕНИЕ**  
к Свидетельству о допуске к определенному виду или видам работ, которые оказывают влияние на безопасность объектов капитального строительства от «14» февраля 2014 г. № 01-И-№2253

**Виды работ, которые оказывают влияние на безопасность объектов капитального строительства (кроме особо опасных и технически сложных объектов, объектов использования атомной энергии), и о допуске к которым член Саморегулируемой организации Некоммерческое партнерство содействия развитию инженерно-изыскательской отрасли «Ассоциация инженерные изыскания в строительстве» Общество с ограниченной ответственностью «Центр геодезического сопровождения и землеустройства» имеет Свидетельство**

№	Наименование вида работ
1.	1. Работы в составе инженерно-геодезических изысканий 1.1. Создание опорных геодезических сетей 1.2. Геодезические наблюдения за деформациями и осадками зданий и сооружений, движениями земной поверхности и опасными природными процессами 1.3. Создание и обновление инженерно-топографических планов в масштабах 1:200 - 1:5000, в том числе в цифровой форме, съемка подземных коммуникаций и сооружений 1.4. Трассирование линейных объектов 1.5. Инженерно-гидрографические работы 1.6. Специальные геодезические и топографические работы при строительстве и реконструкции зданий и сооружений

X X X X X X X X X X X X X X X X X X X вправе заключать договор  
(полное наименование члена саморегулируемой организации)

по осуществлению организации работ X X X X X X X X X X X X X X X X, стоимость  
(наименование вида работ)

которых по одному договору не превышает (составляет) X X X X X X X X X X X X X X  
(стоимость работ)

Президент Координационного совета

М. И. Богданов

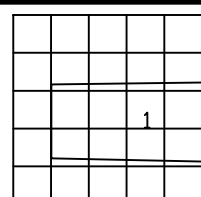
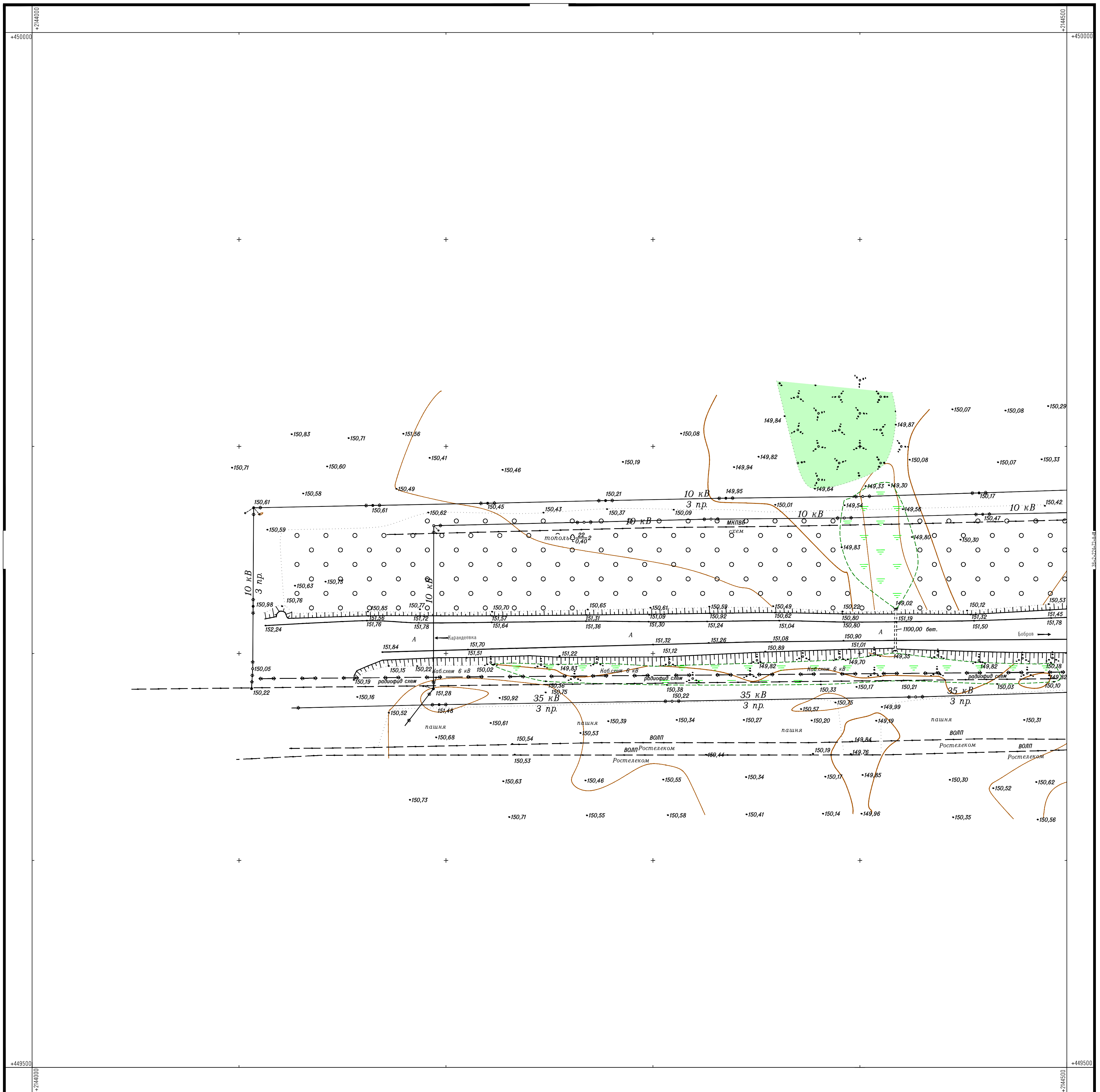
Исполнительный директор

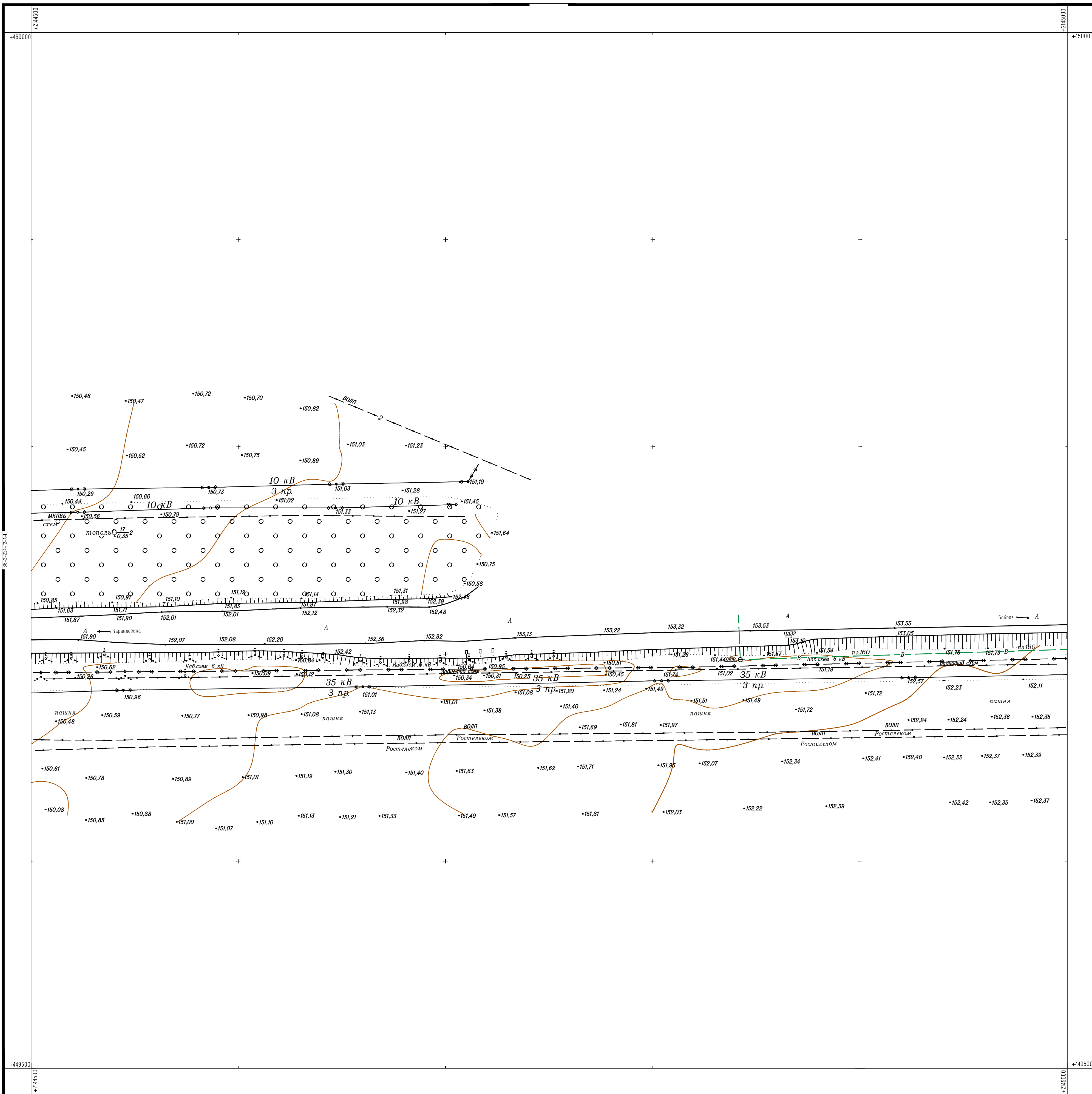
А. В. Матросова



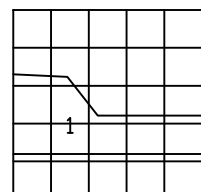
Регистрационный номер: АИИС И- 01- 2253- 14022014

Изм.	Кол.в	Лист	№ док.	Подп.	Дата	Взам. инв. №
						Подп. и дата
						Инд. № подл.





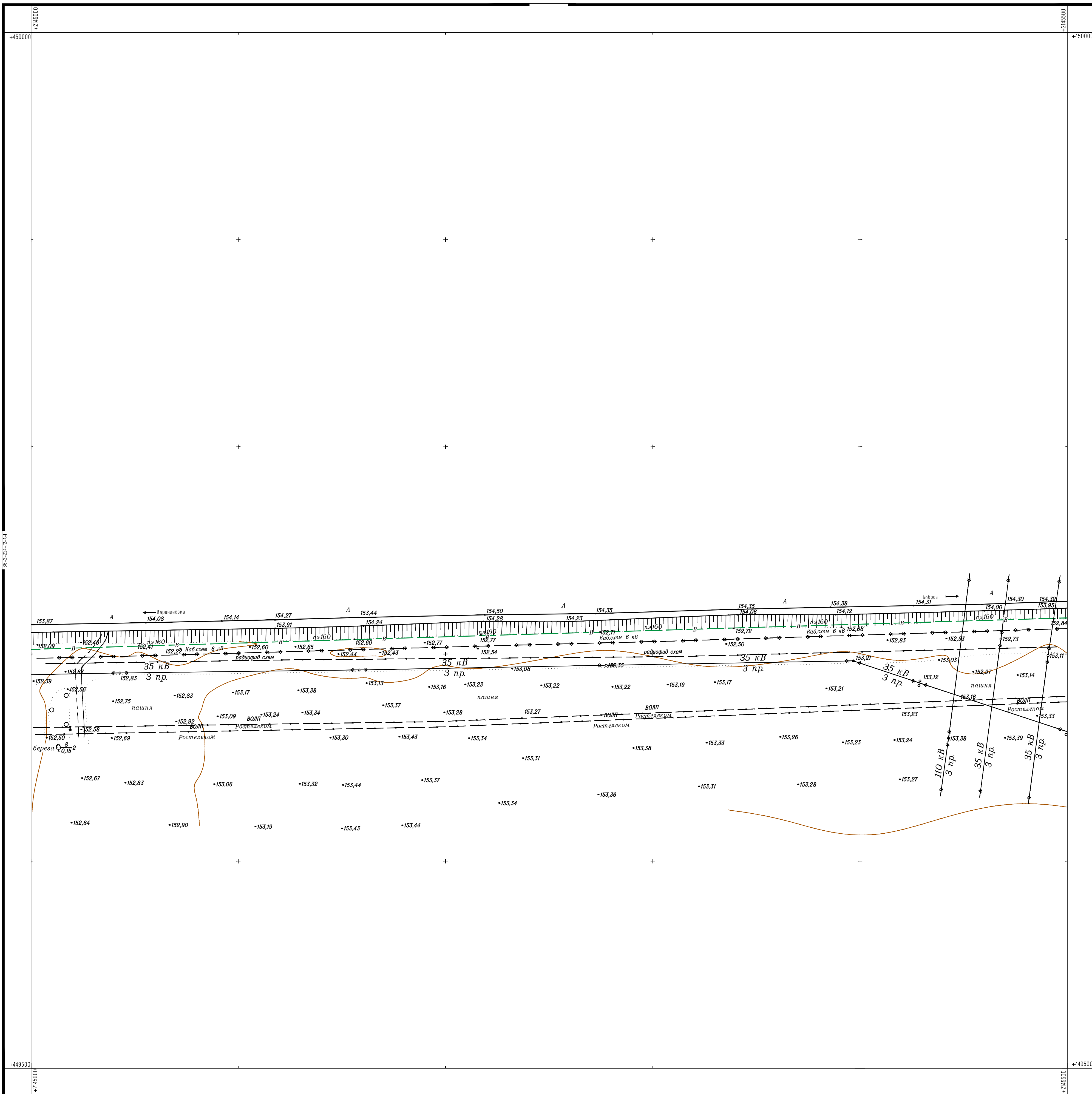
Нач. отдела Кораблин В.А.  
Снимал геодезист Малахов Г.В.



1. Топографическая съемка ООО "ЦГСКЗ" VI 2018 г.

1:1000  
В 1см 10 метров  
Сплошные горизонтали проведены через 0,5 метра  
Система высот Балтийская

Топографическая съемка 2018 г.

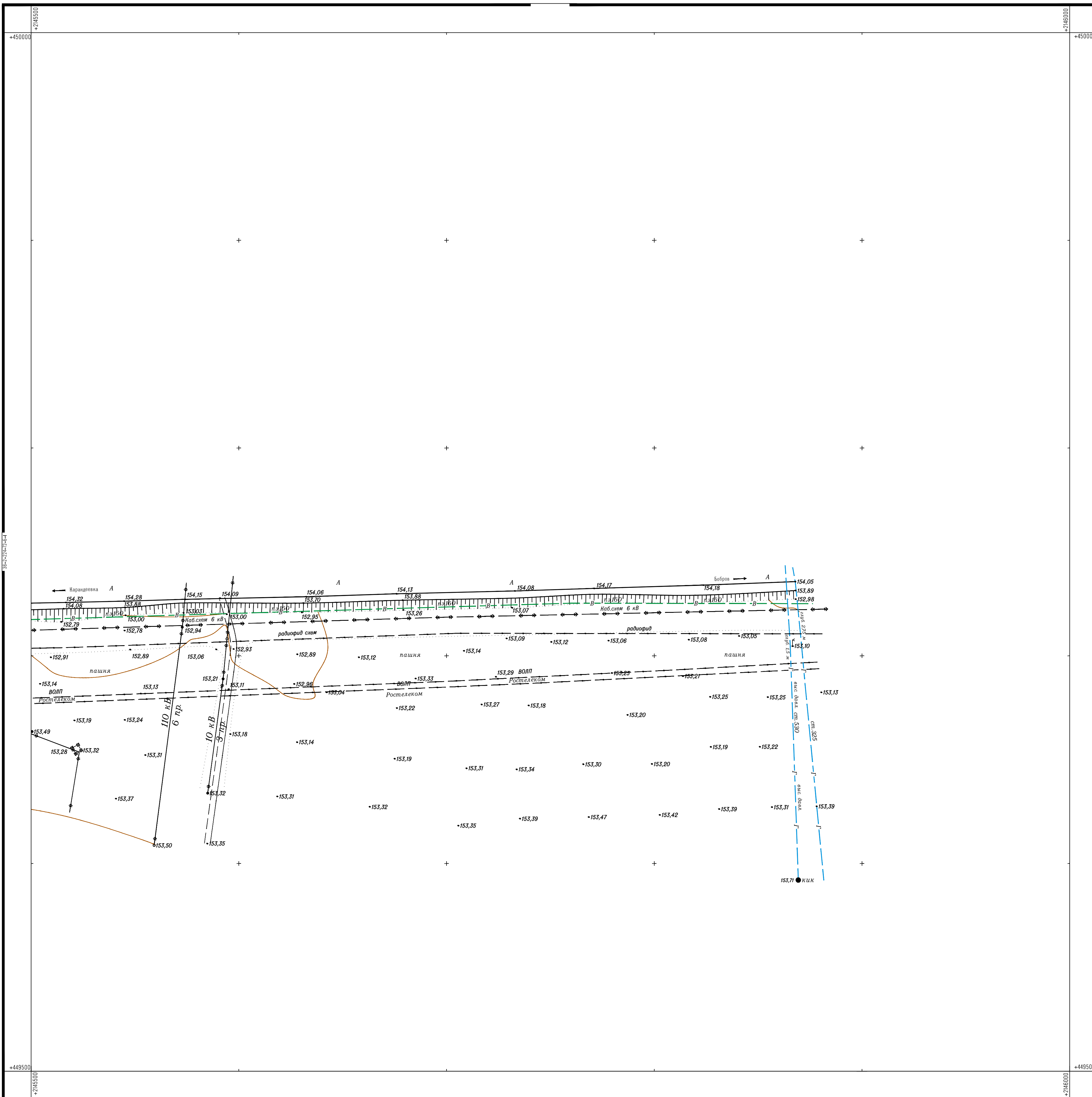


Нач. отдела Кораблин В.А.  
Снимал геодезист Малахов Г.В.

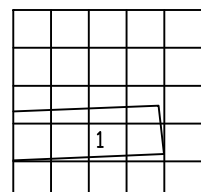

1. Топографическая съемка ООО "ЦГСКЗ" VI 2018 г.

**1:1000**  
В 1см 10 метров  
Сплошные горизонтали проведены через 0,5 метра  
Система высот Балтийская

Топографическая съемка 2018 г.



Нач. отдела Кораблин В.А.  
Снимал геодезист Малахов Г.В.



1. Топографическая съемка ООО "ЦГСКЗ" VI 2018 г.

1:1000  
В 1см 10 метров  
Сплошные горизонталы проведены через 0,5 метра  
Система высот Балтийская

Топографическая съемка 2018 г.